



ORANOS







ORANOS



ABOUT US

درباره شرکت اورانوس

گروه تولیدی اورانوس در سال 1383 با دیدگاه تولید و تامین نیازمندیهای صنعت ساختمان تاسیس و شروع به کار نمود. تولید محصولات با کیفیت و به کارگیری نیروی متخصص این شرکت را به یکی از بزرگترین و معتبرترین تولیدکنندگان فرآورده های شیمیایی صنعت ساختمان اعم از چسب کاشی، چسب بتن، چسب سرامیک، پودر بندکشی و تجهیزات آبنندی تبدیل کرده است.



ORANOS

INDEX

INDEX

08	چسب بتن
10	چسب کاشی و سرامیک
13	پودر بند کشی
15	آب بند کننده
16	الیاف بتن
17	صلیب / اسپیسر کاشی و سرامیک
18	هم تراز کننده



P R O D U C T

چسب بتن رویال مخصوص آب بندی گرید



Specifications

▪ کاربرد: منابع آب آشامیدنی، فاضلاب، استخر، نمای ساختمان، کف سازی، حمام، سرویس های بهداشتی و آشپزخانه ...

▪ مشخصات ظاهری: مایع

▪ بهترین دمای نگهداری: +۵ الی +۳۵ درجه سانتی گراد

▪ یون کلر: دارد

▪ مقاوم در برابر رطوبت

▪ وزن: ۵۰ لیتر - ۴ لیتر - الیتر

▪ انعطاف پذیری بالا



COLORING



DESCRIPTION

چسب بتن رویال مخصوص آب بندی ساخته شده بر پایه پلیمر رزین های امولسیون است که در تعمیرات بتون و نصب سرامیک، چسبندگی ملات حاصله با Grade 1 بالا رفته و احتیاج به تیشه ای کردن زیر کار نمی باشد. چسب بتن رویال واسطه ای است قوی و چسبنده برای تعمیرات و آب بندی منابع آب آشامیدنی، فاضلاب، استخر، نمای ساختمان و کف سازی محوطه کارخانجات، فرودگاه ها، استادیوم ها و نصب سرامیک و سنگ گرانیست می باشد. نحوه عملکرد چسب بتن رویال بر پایه رزین امولسیونی است که به راحتی در بتن پخش میشود و این محصول باعث چسبندگی اجزای بتون به یکدیگر و در نتیجه افزایش استحکام، دوام و انعطاف پذیری بتن یا ملات می شود.

چسب بتن رویال مخصوص آب بندی گرید ۲



Specifications

▪ کاربرد: منابع آب آشامیدنی، فاضلاب، استخر، نمای ساختمان، کف سازی، حمام، سرویس های بهداشتی و آشپزخانه ...

▪ مشخصات ظاهری: مایع

▪ بهترین دمای نگهداری: +۵ الی +۳۵ درجه سانتی گراد

▪ یون کلر: دارد

▪ مقاوم در برابر رطوبت

▪ وزن: ۵۰ لیتر - ۴ لیتر - ۱ لیتر

▪ انعطاف پذیری بالا



COLORING



DESCRIPTION

چسب بتن رویال مخصوص آب بندی ساخته شده بر پایه پلیمر رزین های امولسیون است که در تعمیرات بتون و نصب سرامیک، چسبندگی ملات حاصله با Grade 2 بالا رفته و احتیاج به تیشه ای کردن زیر کار نمی باشد. چسب Grade 2 را میتوان به صورت حجمی یک به دو یا سه با آب مخلوط و به جای آب در تهیه ملات ها از محلول حاصل استفاده نمود.

چسب ضد آب کاشی و سرامیک خمیری اورانوس



Specifications

▪ کاربرد: نصب سنگ، نصب سرامیک و موزاییک بر روی انواع سطوح، آجر و ...

▪ مشخصات ظاهری: خمیری

▪ بهترین دمای نگهداری: ۵+ الی ۳۵+ درجه سانتی گراد

▪ وزن: ۱۲ کیلو گرم - ۵ کیلو گرم

▪ مقاوم در برابر رطوبت

▪ انعطاف پذیری بالا



COLORING



DESCRIPTION

چسب خمیری ضد آب کاشی و سرامیک اورانوس با بافت همگن و خاصیت انعطاف پذیری بالا مناسب جهت استفاده در محیط های مرطوب نظیر حمام و سرویس بهداشتی می باشد.

چسب پودری پرسلان اورانوس



Specifications

■ کاربرد: نصب سنگ، نصب سرامیک و موزاییک بر روی انواع سطوح

■ مشخصات ظاهری: پودر

■ بهترین دمای نگهداری: 5°C الی 35°C درجه سانتی گراد

■ وزن: ۲۰ کیلو گرم

■ میزان مصرف در هر متر مربع: ۶-۴ کیلو گرم

■ استاندارد: BKF

■ تعداد جزء های ترکیبی: تک جزئی

■ وزن مخصوص پودر: 1.5 ± 0.02

■ pH: قلیایی

■ وزن مخصوص خمیر: 1.75 ± 0.03



COLORING



DESCRIPTION

چسب پودری اورانوس رویال بر پایه رزین ها سوسپانسونی است که با افزودن آب آماده مصرف می گردد. این چسب جهت نصب انواع کاشی، سرامیک، سنگ، آجر، کاشی نمای ساختمان و سرامیک داخل استخر، سونا و جکوزی استفاده می گردد. این محصول بعلت حضور همزمان رزین های پودری و الیاف در حضور آب، چسبی خمیری با خاصیت چسبندگی و انعطاف پذیری بالا ایجاد می کند.

میزان مصرف چسب رابطه مستقیم

چسب ضد آب کاشی و سرامیک خمیری اورانوس



Specifications

▪ کاربرد: نصب سنگ، نصب سرامیک و موزاییک بر روی انواع سطوح

▪ مشخصات ظاهری: پودر

▪ بهترین دمای نگهداری: 5°C الی 35°C درجه سانتی گراد

▪ وزن: ۲۰ کیلو گرم

▪ میزان مصرف در هر متر مربع: ۶-۴ کیلو گرم

▪ استاندارد: BKPF

▪ تعداد جزء های ترکیبی: تک جزئی

▪ وزن مخصوص پودر: $1,5 \pm 0,02$

▪ PH: قلیایی

▪ وزن مخصوص خمیر: $1,75 \pm 0,03$



COLORING



DESCRIPTION

چسب پودری پراسلان رویال بر پایه رزین ها سوسپانسونی است که با افزودن آب آماده مصرف می گردد. این چسب جهت نصب انواع کاشی، سرامیک، سنگ، آجر، کاشی نمای ساختمان و سرامیک داخل استخر، سونا و جکوزی استفاده می گردد. این محصول بعلت حضور همزمان رزین های پودری و الیاف در حضور آب، چسبی خمیری با خاصیت چسبندگی و انعطاف پذیری بالا ایجاد می کند.

میزان مصرف چسب رابطه مستقیم

پودر بندکشی کوبوترک



Specifications

▪ کاربرد: بندکشی سنگ، سرامیک، موزاییک، آجر، بلوک، شیشه و ...

▪ مشخصات ظاهری: خمیری

▪ بهترین دمای نگهداری: ۵+ الی ۳۵+ درجه سانتی گراد

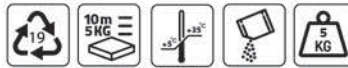
▪ وزن: ۵ کیلو گرم

▪ میزان مصرف در هر ۱۰ متر مربع: ۵ کیلو گرم

▪ PH: قلیایی

▪ تعداد جزء های ترکیبی: تک جزئی

▪ خواص و اثرات: ضد شوره، نفوذ ناپذیری در برابر آب، رطوبت و یخبندان



COLORING



DESCRIPTION

پودر بند کشی کوبوترک، محصولی تک جزئی همراه با ساختار سیلیکونی و پلیمری، کارایی، کیفیت بسیار بالا، آسان برای کار و فرم دهی صاف ملات اتصال دهنده که کاربرد ضخامت ۱ تا ۶ میلی متر را فراهم می کند.

پودر بندکشی اورانوس



Specifications

▪ کاربرد: بندکشی سنگ، سرامیک، موزاییک، آجر، بلوک و ...

▪ مشخصات ظاهری: پودر

▪ بهترین دمای نگهداری: ۵+ الی ۳۵+ درجه سانتی گراد

▪ وزن: ۵ کیلو گرم

▪ میزان مصرف در هر ۱۰ متر مربع: ۵ کیلو گرم

▪ PH: قلیایی

▪ تعداد جزء های ترکیبی: تک جزئی

▪ خواص و اثرات: ضد شوره، نفوذ ناپذیری در برابر آب، رطوبت و یخبندان



COLORING



DESCRIPTION

پودر بندکشی اورانوس پودر بندکشی رنگی از دسته اندود های سیمانی منطبق با الزامات استاندارد ملی ایران در زمینه ملات های خشک مخصوص آجرهای نسوز نما، آجر های سنتی نما، کاشی و سرامیک می باشد. که متشکل از مواد شیمیایی آلی و پودر های معدنی که باعث ایجاد اتصال محکم و یکنواخت بین آجر یا سرامیک میشود. مصرف این پودر باعث افزایش چسبندگی و نفوذ ناپذیری سطح در برابر رطوبت میشود و همچنین استفاده از ترکیبات ملات آماده برای بندکشی با توجه به شرایط ویژگی های محل اجرای کار و نوع قطعات و مصالح مورد کاربرد در بهبود کیفیت، افزایش دوام استحکام، تامین زیبایی و سرعت اجرا نقش کار ساز و موثری دارد.

توری استخر مخصوص آب بندی



Specifications

▪ کاربرد : مقاوم در برابر فشار آب ، ترک های ناشی از زلزله

▪ مشخصات ظاهری : توری

▪ مقاوم در برابر رطوبت

▪ انعطاف پذیری بالا

▪ وزن پایین و استحکام بالا

▪ مقاوم در برابر تغییرات دمایی

▪ مقاومت شیمیایی قابل توجه



COLORING



DESCRIPTION

توری آب بندی استخر که حالت مشبک دارد در وزن ها و سایزهای مختلف ساخته می شود. این نوع توری ها دارای وزن پایینی هستند و از استحکام بالایی برخوردارند و در برابر تغییرات دمایی و رطوبت نیز مقاوم اند. این توری ها در برابر فشار آب ، ترک های ناشی از زلزله به دلیل خاصیت انعطاف پذیری بالا در برابر این عوامل مقاوم می باشد.

الیاف بتن



Specifications

▪ کاربرد: مسلح و یکپارچه افزایش مقاومت کششی، مقاومت خمشی، انعطاف پذیری، جلوگیری از ترک خوردگی و ...

▪ مشخصات ظاهری: الیاف

▪ بهترین دمای نگهداری: ۵+ الی ۳۵+ درجه سانتی گراد

▪ وزن: ۵ کیلو گرم

▪ میزان مصرف در هر متر مربع: ۵ الی ۳ کیلو گرم

▪ خواص و اثرات: ضد شوره، نفوذ ناپذیری در برابر آب، رطوبت و یخبندان



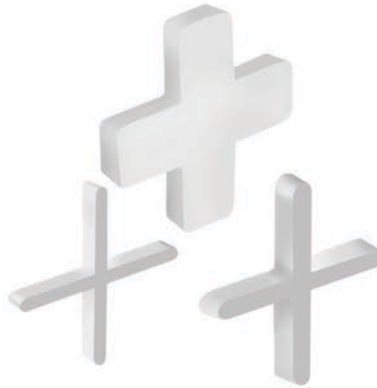
COLORING



DESCRIPTION

الیاف بتن مصالحی نوین در ساخت و ساز محسوب می شود که با بالا بردن کیفیت ، همزمان قیمت تمام شده را کاهش می دهد ، استفاده از الیاف در بتن مهمترین نقش را در کنترل ترک های بتن و افزایش شکل پذیری بتن دارد ، بتن مقاومت فشاری خوبی دارد ولی نقطه ضعف بتن مقاومت کششی آن است که با استفاده از الیاف بتن می توان این نقیصه را تا حد بسیار زیادی مرتفع نمود ، در مجموعه دیجی کف سعی شده انواع الیاف میکروسنتتیک (الیاف پلی پروپیلن ، الیاف پلی استر ، الیاف شیشه ، الیاف PVA ، الیاف میکرو فلزی و الیاف کربن) و الیاف ماکروسنتتیک (الیاف فلزی ماکرو ، الیاف فورتا ، الیاف های چند رشته ای در هم تنیده ، الیاف تک رشته ای عاجدار و الیاف تک رشته ای سینوسی) میباشد.

صلیب | اسپیسر کاشی



Specifications

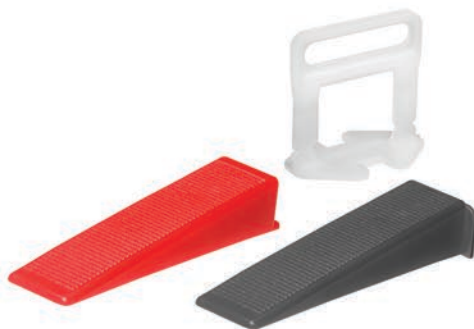
▪ کاربرد: یکسان شدن فاصله های بین کاشی و سرامیک ها	
▪ مشخصات ظاهری: پلاستیک پروپیلن	▪ بهترین دمای نگهداری: ۵+ الی ۳۵+ درجه سانتی گراد
▪ ابعاد ها: ضخامت های ۲، ۳، ۴ و ۱۰ میلی متر	▪ مقاومت شیمیایی قابل توجه
	▪ مقاوم در برابر تغییرات دمایی



DESCRIPTION

چیدمان مرتب و منظم، همسطح بودن کاشی و سرامیک (همتراز بودن کاشی و سرامیک) از جمله پارامترهای مهم در مقوله نصب کاشی هستند. اسپیسرکاشی یا صلیب کاشی ابزاری است که هنگام کاشی کاری به آن نیاز مبرم است و با استفاده از آن تمام پارامترهای ذکر شده رعایت می شود. صلیب کاشی یا اسپیسر کاشی، به عنوان ارزان ترین قطعه جهت تنظیم فاصله دقیق (هم تراز) بین کاشی ها می باشد به همین دلیل تمامی کاشی کارها هنگام نصب کاشی (کاشی حمام) و یا سرامیک جهت تنظیم فاصله بین کاشی ها از صلیب کاشی استفاده می کنند. صلیب کاشی قطعه ای بسیار کارآمد و مقرون به صرفه برای تنظیم فاصله دقیق بین کاشی و سرامیک و در نتیجه زیباتر شدن کاشی کاری با فواصل منظم و سرعت نصب بالاتر می باشد.

صلیب | بند کاشی و سرامیک



Specifications

▪ کاربرد: هم سطح کردن ۲ سطح کاشی یا سرامیک، یکدست شدن اندازه بندها در طول کار

▪ مشخصات ظاهری: پلاستیک پروپیلن

▪ مقاوم در برابر رطوبت

▪ انعطاف پذیری بالا

▪ میزان مصرف در هر ۳۰×۳۰ متر مربع: ۱ عدد

▪ مقاوم در برابر تغییرات دمایی

▪ مقاومت شیمیایی قابل توجه



COLORING



DESCRIPTION

همتراز سرامیک و کاشی محصولی از جنس پلاستیک پروپیلن که از دو قطعه ی جدا از هم به نام های کلیپس و گوه تشکیل شده است که با عباراتی نظیر پل و پایه و گیره و کلیپس نیز بیان می شوند. همتراز کاشی و سرامیک وسیله ای است برای یکسان کردن کاشی و سرامیک های مجاور و از بین بردن اختلاف سطح بین کاشی ها کاربرد دارد. کلیپس سرامیک قسمت نگه دارنده این محصول است که از ۲ سایز ۱ میل و ۲ میل موجود است که برای تنظیم بند مورد نظر مورد استفاده قرار می گیرد. از کلیپس و گوه سرامیک با نام گیره و گوه سرامیک نیز نام برده می شود. همتراز علاوه بر هم سطح کردن ۲ سطح کاشی یا سرامیک باعث یکدست شدن اندازه بندها در طول کار می گردد. کلیپس سرامیک برای قرار گرفتن در بین سرامیک ها و گوه سرامیک برای فیکس کردن کلیپس در بین ۲ سرامیک مورد مصرف قرار می گیرد.













خیابان ملاصدرا، خیابان شیراز جنوبی

بعد از تقاطع برزیل، پلاک ۱۸

۰۲۱ - ۸۸ ۰۴ ۶۴ ۷۲

۰۲۱ - ۸۸ ۲۱ ۰۹ ۱۴ - ۷

۰۹۱۲ ۳۹۴ ۲۷ ۶۶

info@oramusmarket.com